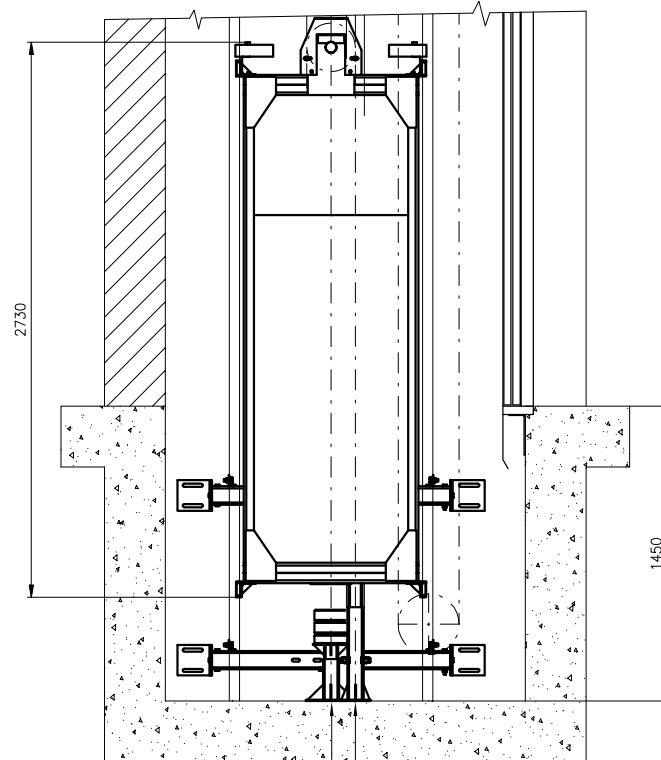
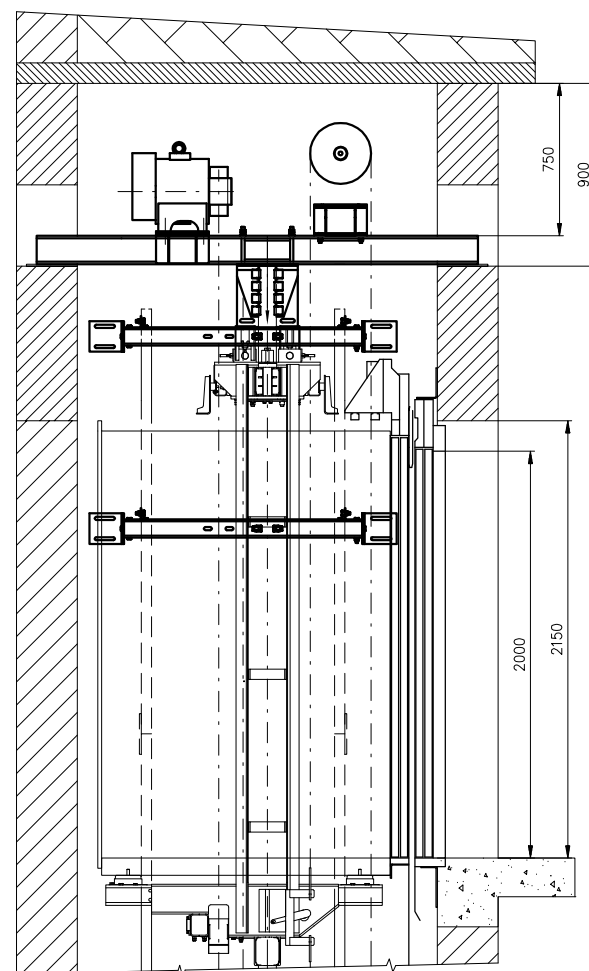
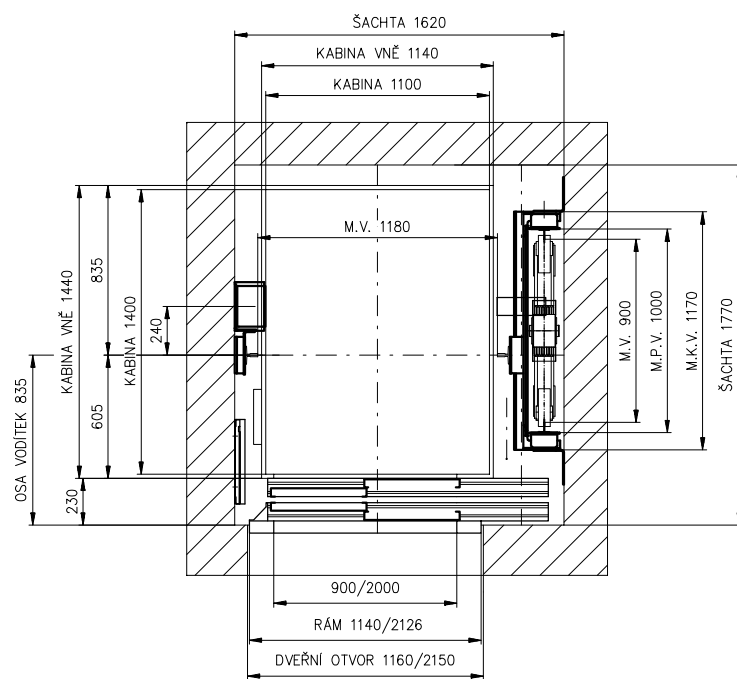
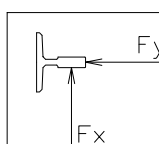


ŘEZ ŠACHTOU-BĚŽNÉ PATRO



SMĚR SÍLOVÝCH ÚČINKŮ NA VODÍTKO



M.V. – MEZI VODÍTKY
M.K.V. – MEZI KONZOLAMI VODÍTEK
M.P.V. – MEZI PATAMI VODÍTEK

SÍLY PŮSOBÍCÍ NA STAVEBNÍ KONSTRUKCI [N]

SÍLA NA NOSNÉ PRVKY STROJE (S DYNAMICKÝM SOUČinitelem 1,5)	$R1 = R1' + R1'' = 25\ 000\ N$
	$R1', R1'' = 7\ 500\ N, R1', R1'' = 10\ 000\ N$
SÍLA PŮSOBÍCÍ NA VODÍTKA VE SMĚRU OSY X – PŮSOBENÍ ZACH. / NORM. PROVOZ	$Fx = 1100\ N / 650\ N$
SÍLA PŮSOBÍCÍ NA VODÍTKA VE SMĚRU OSY Y – PŮSOBENÍ ZACH. / NORM. PROVOZ	$Fy = 1000\ N / 600\ N$
SÍLA POD VODÍTKY KLECE NA DNO PROHLUBNĚ VYB. ZACHYCOVAČŮ.	$R2 = 15\ 000\ N$
SÍLA POD VODÍTKY VVV. ZÁVAŽÍ	$R3 = 0\ N$
SÍLA POD NÁRAZNIKY KLECE	$R4 = 52\ 000\ N$
SÍLA POD NÁRAZNIKY ZÁVAŽÍ	$R5 = 40\ 000\ N$

OLJ 630

NOSNOST: 630 kg

